



# LANDBRUG produktkatalog

2023 / 2024



Beton - *naturligvis*





- også i fremtiden...



TCT's hovedafdeling i Thisted



## Thisted-Fjerritslev Cementvarefabrik A/S har siden 1945 været leverandør til dansk byggeri

Det hele startede i et gammelt kalkværk i det vestlige Thisted, hvor rør- og fliseproduktion blev sat i gang.

Firmaet har i årenes løb udvidet varesortimentet, så vi i dag kan tilbyde vægelementer, betonspalter og specialelementer til udførelse af stald- og industribyggeri. Disse produkter leverer vi i dag over hele landet. Vores produktsortiment bliver løbende tilpasset markedet. Produkter som Euro-rør, afløbssystemer, belægningssten, blokke og færdigbeton er stadig en stor del af sortimentet.

Virksomheden flyttede i 1990 til Stevnsvej, hvor det bebyggede areal er blevet udvidet i flere omgange, og hvor vi i dag råder over ca. 20.000 m<sup>2</sup> produktionslokaler under tag og et disponibelt lagerareal på ca. 250.000 m<sup>2</sup>.

Foruden fabrikken i Thisted har vi en afdeling i Fjerritslev, som producerer fliser, belægningssten, kantsten og betonnør. I foråret 2005 blev Nykøbing Flise- og Mørtelfabrik A/S også en del af TCT. Her produceres fliser, belægningssten, en del specialvarer samt mørtel. Medarbejderstaben i de tre afdelinger udgør på nuværende tidspunkt ca. 220 personer.



### Thisted-Fjerritslev Cementvarefabrik A/S



Hovedproduktionen i Fjerritslev er belægnings-, fliser, kantsten og betonnør.



### Nykøbing Flise- og Mørtelfabrik A/S



Her er hovedproduktionen fliser og belægnings-, en del specialvarer samt mørtelproduktion.

I alle afdelinger er der engagerede medarbejdere, der forsøger at tilpasse og afdække vore kunders forskellige behov ved at være fleksible og følge udviklingen på markedet. Sammen med et alsidigt og tidssvarende produktionsanlæg sørger de for en konstant udvikling af virksomheden. Fra at være leverandør til fortrinsvis lokale entreprenører har TCT gradvist udviklet sig til i dag at være landsdækkende med en stor del af vort produktprogram.

På vores hjemmeside: [www.tct.dk](http://www.tct.dk) er produkt-sortimentet, certificeringer, mv. uddybet og du har mulighed for, at se vores andre produkter, få inspiration og meget andet.

Kvægspalte 3,8 .....	4	Bæring letarmerede 15 cm .....	17
Megaspalte 3,8 .....	4	Bæring letarmerede 20 / 23 / 29 cm .....	18
Gigantspalte 3,8 .....	5	TCT regulær oktagon fortanke .....	19
Kvægspalte 3,5 .....	5	TCT oval oktagon fortanke .....	19
Kvægspalte til 3,0 tons akseltryk .....	6	Siloelementer .....	20
Megaspalte til 3,0 tons akseltryk .....	7	Smågrisespalte .....	21
Gigantspalte til 3,0 tons akseltryk .....	7	Svinespalte 1,8 .....	22
Kvægspalte til 5,0 tons akseltryk .....	7	Svinespalte 2,0 .....	22
Kvægspalte til 12,0 tons akseltryk .....	8	Strølsesspalte 2,2 .....	23
Kalvespalte 3,0 .....	9	Svinespalte lukket .....	24
Multiplade mellem sengebåse .....	10	Drænspalte .....	24
Multiplade mellem sengebåse til 3 tons akseltryk .....	10	Lukket plade m/sideåbning .....	25
Multiplade ved foderbord .....	11	1/3 dræn- / 2/3 svinespalte .....	26
Multiplade ved foderbord til 3 tons akseltryk .....	11	1/2 dræn- / 1/2 svinespalte .....	27
Velfærdsspalte .....	11	2/3 dræn- / 1/3 svinespalte .....	27
Velfærdsspalte til 3 tons akseltryk .....	12	Svinespalte m/slids for støbejern i side .....	28
Selvdrenende skrabetgulve med istøbt u-skinne til 5 tons akseltryk .....	13	Drænspalte m/slids for støbejern i side .....	28
Selvdrenende skrabetgulve til 5 tons akseltryk .....	13	Lukket spalte m/slids for støbejern i side .....	29
Drænplader for skrabetgulv - dobbelt armeret til 5 tons akseltryk .....	13	Lukket gangplade m/slids for støbejern i side 2,0 .....	29
Lukket plade .....	13	Kanalvæg til triangelriste .....	30
Lukket plade .....	14	Kanalvæg normal med spejl .....	30
Profilert gulv .....	14	Kanalvæg normal massiv .....	30
Bagkant krybbe, bagkant sengeleje, gardinelement tørstøbt .....	15	Betonelementer .....	31
Kanalelementer og vaskevægge til kvægstalde .....	16	Lægning og vedligeholdelse af spalter .....	33
Bæring 5,5/9 til plastriste .....	16	Sikkerhedsinformation .....	33
Bæring letarmerede 12 cm / 15 cm .....	17	Index .....	34
		Salgs- og leveringsbetingelser for betonvarer .....	35

## Kvægspalte 3,8



Varenr.	L cm	B cm	H cm	T cm	S cm	VB cm	Vægt kg
411038508	80	50	14	13	3,8	7-8	94
411038509	90	50	14	13	3,8	7-8	106
411038510	100	50	14	13	3,8	7-8	118
411038511	110	50	14	13	3,8	7-8	131
411038512	120	50	14	13	3,8	7-8	143
411038513	130	50	14	13	3,8	7-8	156
411038514	140	50	14	13	3,8	7-8	161
411038515	150	50	14	13	3,8	7-8	168
411038516	160	50	14	13	3,8	7-8	178
411038517	170	50	14	13	3,8	7-8	183
411038518	180	50	14	13	3,8	7-8	194
411038519	190	50	14	13	3,8	7-8	205
411038520	200	50	14	13	3,8	7-8	215
411038521	210	50	14	13	3,8	7-8	226
411038522	220	50	14	13	3,8	7-8	237
411038523	230	50	14	13	3,8	7-8	248
411038524	240	50	14	13	3,8	7-8	258
411038525	250	50	14	13	3,8	7-8	269
411038526	260	50	14	13	3,8	7-8	280
411038527	270	50	14	13	3,8	7-8	291
411038000	-	-	-	-	-	-	-

## Megaspalte 3,8



Varenr.	L cm	B cm	H cm	T cm	S cm	VB cm	Vægt kg
412038828	280	75	14	15	3,8	8-10	529
412038829	290	75	14	15	3,8	8-10	541
412038830	300	75	14	15	3,8	8-10	551
412038831	310	75	14	15	3,8	8-10	561
412038832	320	75	14	15	3,8	8-10	572
412038833	330	75	14	15	3,8	8-10	581
412038000	-	-	-	-	-	-	-

## Gigantspalte 3,8

Varenr.	L cm	B cm	H cm	T cm	S cm	VB cm	Vægt kg
413038634	340	56	14/17	15	3,8	8-10	555
413038635	350	56	14/17	15	3,8	8-10	570
413038636	360	56	14/17	15	3,8	8-10	578
413038637	370	56	14/17	15	3,8	8-10	586
413038638	380	56	14/17	15	3,8	8-10	594
413038639	390	56	17	15	3,8	8-10	610
413038640	400	56	17	15	3,8	8-10	625
413038000	-	-	-	-	-	-	-



## Kvægspalte 3,5

Varenr.	L cm	B cm	H cm	T cm	S cm	VB cm	Vægt kg
411035609	90	54	15	10	3,5	8	114
411035610	100	54	15	10	3,5	8	128
411035611	110	54	15	10	3,5	8	140
411035612	120	54	15	10	3,5	8	154
411035613	130	54	15	10	3,5	8	166
411035614	140	54	15	10	3,5	8	179
411035615	150	54	15	10	3,5	8	192
411035616	160	54	15	10	3,5	8	202
411035617	170	54	15	10	3,5	8	217
411035618	180	54	15	10	3,5	8	231
411035619	190	54	15	10	3,5	8	243
411035620	200	54	15	10	3,5	8	257
411035621	210	54	15	10	3,5	8	269
411035622	220	54	15	10	3,5	8	283
411035623	230	54	15	10	3,5	8	294
411035624	240	54	15	10	3,5	8	308
411035625	250	54	15	10	3,5	8	320
411035626	260	54	15	10	3,5	8	333
411035627	270	54	15	10	3,5	8-10	346
411035628	280	54	15	10	3,5	8-10	359
411035629	290	54	15	10	3,5	8-10	371
411035630	300	54	15	10	3,5	8-10	385
411035631	310	54	15	10	3,5	8-10	397
411035632	320	54	15	10	3,5	8-10	410



Fortsættes på næste side

## Kvægspalte 3,5



Varenr.	L cm	B cm	H cm	T cm	S cm	VB cm	Vægt kg
411035633	330	54	15	10	3,5	8-10	423
411035634	340	54	15	10	3,5	8-10	436
411035635	350	54	15	10	3,5	8-10	448
411035636	360	54	15	10	3,5	8-10	462
411035637	370	56	15/17	15	3,5	8-10	586
411035638	380	56	15/17	15	3,5	8-10	594
411035639	390	56	15/17	15	3,5	8-10	610
411035640	400	56	15/17	15	3,5	8-10	625
411035600	-	-	-	-	-	-	-

## Kvægspalte til 3,0 t akseltryk



Varenr.	L cm	B cm	H cm	T cm	S cm	VB cm	Vægt kg
411138509	90	50	14	13	3,8	8-10	106
411138510	100	50	14	13	3,8	8-10	118
411138511	110	50	14	13	3,8	8-10	131
411138512	120	50	14	13	3,8	8-10	143
411138513	130	50	14	13	3,8	8-10	156
411138514	140	50	14	13	3,8	8-10	161
411138515	150	50	14	13	3,8	8-10	168
411138516	160	50	14	13	3,8	8-10	172
411138517	170	50	14	13	3,8	8-10	183
411138518	180	50	14	13	3,8	8-10	194
411138519	190	50	14	13	3,8	8-10	205
411138520	200	50	14	13	3,8	8-10	215
411138521	210	50	14	13	3,8	8-10	226
411138522	220	50	14	13	3,8	8-10	237
411138523	230	50	14	13	3,8	8-10	248
411138524	240	50	14	13	3,8	8-10	258
411138525	250	50	14	13	3,8	8-10	269
411138526	260	50	14	13	3,8	8-10	280
411138527	270	50	14	13	3,8	8-10	291



## Megaspalte til 3,0 tons akseltryk

Varenr.	L cm	B cm	H cm	T cm	S cm	VB cm	Vægt kg
412138828	280	75	14	15	3,8	8-10	529
412138829	290	75	14	15	3,8	8-10	541
412138830	300	75	14	15	3,8	8-10	551
412138831	310	75	14	15	3,8	8-10	561
412138832	320	75	14	15	3,8	8-10	571
412138833	330	75	14	15	3,8	8-10	581
412138000	-	-	-	-	-	-	-



## Gigantspalte til 3,0 tons akseltryk

Varenr.	L cm	B cm	H cm	T cm	S cm	VB cm	Vægt kg
413138634	340	56	17	15	3,8	8-10	555
413138635	350	56	17	15	3,8	8-10	570
413138636	360	56	17	15	3,8	8-10	578
413138637	370	56	17	15	3,8	8-10	586
413138638	380	56	17	15	3,8	8-10	594
413138000	-	-	-	-	-	-	-



## Kvægspalte til 5,0 tons akseltryk

Varenr.	L cm	B cm	H cm	T cm	S cm	VB cm	Vægt kg
411338514	140	50	20	13	3,8	8-10	227
411338515	150	50	20	13	3,8	8-10	243
411338516	160	50	20	13	3,8	8-10	259
411338517	170	50	20	13	3,8	8-10	282
411338518	180	50	20	13	3,8	8-10	292
411338519	190	50	20	13	3,8	8-10	310
411338520	200	50	20	13	3,8	8-10	326
411338521	210	50	20	13	3,8	8-10	337
411338522	220	50	20	13	3,8	8-10	357
411338523	230	50	20	13	3,8	8-10	373
411338524	240	50	20	13	3,8	8-10	389
411338525	250	50	20	13	3,8	8-10	405
411338526	260	50	20	13	3,8	8-10	417
411338527	270	50	20	13	3,8	8-10	433



Fortsættes på næste side

## Kvægspalte til 5,0 tons akseltryk



Varenr.	L cm	B cm	H cm	T cm	S cm	VB cm	Vægt kg
411338528	280	60	20	16	3,8	8-10	562
411338529	290	60	20	16	3,8	8-10	584
411338530	300	60	20	16	3,8	8-10	606
411338531	310	60	20	16	3,8	8-10	624
411338532	320	60	20	16	3,8	8-10	645
411338533	330	60	20	16	3,8	8-10	665
411338534	340	60	20	16	3,8	8-10	691
411338535	350	60	20	16	3,8	8-10	705
411338536	360	60	20	16	3,8	8-10	726
411338537	370	60	20	26	3,8	8-10	861
411338538	380	60	20	26	3,8	8-10	885
411338539	390	60	20	26	3,8	8-10	908
411338540	400	60	20	26	3,8	8-10	932
411338006	-	-	-	-	-	-	-

## Kvægspalte til 12,0 tons akseltryk



Varenr.	L cm	B cm	H cm	T cm	S cm	VB cm	Vægt kg
411238513	130	50	20	21	3,8	10	299
411238514	140	50	20	21	3,8	10	322
411238515	150	50	20	21	3,8	10	330
411238516	160	50	20	21	3,8	10	365
411238517	170	50	20	21	3,8	10	390
411238518	180	50	20	21	3,8	10	414
411238519	190	50	20	21	3,8	10	435
411238520	200	50	20	21	3,8	10	460
411238521	210	50	20	21	3,8	10	483
411238522	220	50	20	21	3,8	10	500
411238523	230	50	20	21	3,8	10	525
411238524	240	50	20	21	3,8	10	552
411238525	250	50	20	21	3,8	10	575
411238526	260	50	20	21	3,8	10	598
411238527	270	50	20	21	3,8	10	621
411238000	-	-	-	-	-	-	-

Spalterne til 5 og 12 tons akseltryk er beregnet til tung trafik med en hjulafstand på 200 cm og dækprint på 30 x 40 cm.



## Kalvespalte 3,0

Varenr.	L cm	B cm	H cm	T cm	S cm	VB cm	Vægt kg
411030609	90	54	15	10,5	3,0	8	114
411030610	100	54	15	10,5	3,0	8	128
411030611	110	54	15	10,5	3,0	8	140
411030612	120	54	15	10,5	3,0	8	154
411030613	130	54	15	10,5	3,0	8	166
411030614	140	54	15	10,5	3,0	8	179
411030615	150	54	15	10,5	3,0	8	192
411030616	160	54	15	10,5	3,0	8	202
411030617	170	54	15	10,5	3,0	8	217
411030618	180	54	15	10,5	3,0	8	231
411030619	190	54	15	10,5	3,0	8	243
411030620	200	54	15	10,5	3,0	8	257
411030621	210	54	15	10,5	3,0	8	269
411030622	220	54	15	10,5	3,0	8	283
411030623	230	54	15	10,5	3,0	8	294
411030624	240	54	15	10,5	3,0	8	308
411030625	250	54	15	10,5	3,0	8	320
411030626	260	54	15	10,5	3,0	8	333
411030627	270	54	15	10,5	3,0	8-10	346
411030628	280	54	15	10,5	3,0	8-10	359
411030629	290	54	15	10,5	3,0	8-10	371
411030630	300	54	15	10,5	3,0	8-10	385
411030631	310	54	15	10,5	3,0	8-10	397
411030632	320	54	15	10,5	3,0	8-10	410
411030633	330	54	15	10,5	3,0	8-10	423
411030634	340	54	15	10,5	3,0	8-10	436
411030635	350	54	15	10,5	3,0	8-10	448
411030636	360	54	15	10,5	3,0	8-10	462
411030600	-	-	-	-	-	-	-



## Multiplade mellem sengebåse



Varenr.	L cm	B cm	H cm	S cm	VB cm	Vægt kg
411538520	200	50	13,5/14,3	3,8	8-10	312
411538521	210	50	13,5/14,3	3,8	8-10	327
411538522	220	50	13,5/14,3	3,8	8-10	343
411538523	230	50	13,5/14,3	3,8	8-10	358
411538524	240	50	13,5/14,3	3,8	8-10	374
411538525	250	50	13,5/14,3	3,8	8-10	389
411538526	260	50	13,5/14,3	3,8	8-10	405
411538527	270	50	13,5/14,3	3,8	8-10	421
411538528	280	73	13,5/14,3	3,8	8-10	637
411538529	290	73	13,5/14,3	3,8	8-10	660
411538530	300	73	13,5/14,3	3,8	8-10	683
411538531	310	73	13,5/14,3	3,8	8-10	706
411538532	320	73	13,5/14,3	3,8	8-10	729
411538500	-	-	-	-	-	-

## Multiplade mellem sengebåse til 3 tons akseltryk



Varenr.	L cm	B cm	H cm	S cm	VB cm	Vægt kg
411638520	200	50	13,5/14,3	3,8	8-10	312
411638521	210	50	13,5/14,3	3,8	8-10	327
411638522	220	50	13,5/14,3	3,8	8-10	343
411638523	230	50	13,5/14,3	3,8	8-10	358
411638524	240	50	13,5/14,3	3,8	8-10	374
411638525	250	50	13,5/14,3	3,8	8-10	389
411638526	260	50	13,5/14,3	3,8	8-10	405
411638527	270	50	13,5/14,3	3,8	8-10	421
411638528	280	73	13,5/14,3	3,8	8-10	637
411638529	290	73	13,5/14,3	3,8	8-10	660
411638530	300	73	13,5/14,3	3,8	8-10	683
411638531	310	73	13,5/14,3	3,8	8-10	706
411638532	320	73	13,5/14,3	3,8	8-10	729
411638500	-	-	-	-	-	-

## Multiplade ved foderbord

Varenr.	L cm	B cm	H cm	S cm	VB cm	Vægt kg
411738533	330	58	19,7/20,3	3,8	8-10	856
411738534	340	58	19,7/20,3	3,8	8-10	881
411738535	350	58	19,7/20,3	3,8	8-10	907
411738536	360	58	19,7/20,3	3,8	8-10	933
411738537	370	58	19,7/20,3	3,8	8-10	959
411738538	380	58	19,7/20,3	3,8	8-10	985
411738539	390	58	19,7/20,3	3,8	8-10	1011
411738540	400	58	19,7/20,3	3,8	8-10	1037
411738500	-	-	-	-	-	-



## Multiplade ved foderbord til 3 tons akseltryk

Varenr.	L cm	B cm	H cm	S cm	VB cm	Vægt kg
411838533	330	58	19,7/20,3	3,8	8-10	856
411838534	340	58	19,7/20,3	3,8	8-10	881
411838535	350	58	19,7/20,3	3,8	8-10	907
411838536	360	58	19,7/20,3	3,8	8-10	933
411838537	370	58	19,7/20,3	3,8	8-10	959
411838538	380	58	19,7/20,3	3,8	8-10	985
411838539	390	58	19,7/20,3	3,8	8-10	1011
411838540	400	58	19,7/20,3	3,8	8-10	1037
411838500	-	-	-	-	-	-



## Velfærdsspalte

Varenr.	L cm	B cm	H cm	S cm	VB cm	Vægt kg
411938520	200	50	13,5/14,3	3,8	8-10	296
411938521	210	50	13,5/14,3	3,8	8-10	311
411938522	220	50	13,5/14,3	3,8	8-10	326
411938523	230	50	13,5/14,3	3,8	8-10	340
411938524	240	50	13,5/14,3	3,8	8-10	355
411938525	250	50	13,5/14,3	3,8	8-10	370
411938526	260	50	13,5/14,3	3,8	8-10	385
411938527	270	50	13,5/14,3	3,8	8-10	400
411938528	280	73	13,5/14,3	3,8	8-10	605
411938529	290	73	13,5/14,3	3,8	8-10	627



Fortsættes på næste side

## Velfærdsspalte



Varenr.	L cm	B cm	H cm	S cm	VB cm	Vægt kg
411938530	300	73	13,5/14,3	3,8	8-10	649
411938531	310	73	13,5/14,3	3,8	8-10	672
411938532	320	73	13,5/14,3	3,8	8-10	693
411938533	330	58	19,7/20,3	3,8	8-10	813
411938534	340	58	19,7/20,3	3,8	8-10	836
411938535	350	58	19,7/20,3	3,8	8-10	861
411938536	360	58	19,7/20,3	3,8	8-10	886
411938537	370	58	19,7/20,3	3,8	8-10	911
411938538	380	58	19,7/20,3	3,8	8-10	935
411938539	390	58	19,7/20,3	3,8	8-10	960
411938540	400	58	19,7/20,3	3,8	8-10	985

## Velfærdsspalte til 3 tons akseltryk



Varenr.	L cm	B cm	H cm	S cm	VB cm	Vægt kg
412038520	200	50	13,5/14,3	3,8	8-10	296
412038521	210	50	13,5/14,3	3,8	8-10	311
412038522	220	50	13,5/14,3	3,8	8-10	326
412038523	230	50	13,5/14,3	3,8	8-10	340
412038524	240	50	13,5/14,3	3,8	8-10	355
412038525	250	50	13,5/14,3	3,8	8-10	370
412038526	260	50	13,5/14,3	3,8	8-10	385
412038527	270	50	13,5/14,3	3,8	8-10	400
412038528	280	73	13,5/14,3	3,8	8-10	605
412038529	290	73	13,5/14,3	3,8	8-10	627
412038530	300	73	13,5/14,3	3,8	8-10	649
412038531	310	73	13,5/14,3	3,8	8-10	672
412038532	320	73	13,5/14,3	3,8	8-10	693
411038533	330	58	19,7/20,3	3,8	8-10	813
411038534	340	58	19,7/20,3	3,8	8-10	836
411038535	350	58	19,7/20,3	3,8	8-10	861
411038536	360	58	19,7/20,3	3,8	8-10	886
411038537	370	58	19,7/20,3	3,8	8-10	911
411038538	380	58	19,7/20,3	3,8	8-10	935
411038539	390	58	19,7/20,3	3,8	8-10	960
411038540	400	58	19,7/20,3	3,8	8-10	985



## Selvdrenende skrabeulve med istøbt u-skinne til 5 tons akseltryk

Varenr.		L cm	B cm	H cm	S cm	Vægt kg
411308020	NP 4,0	300	80	20	3,8	806
411308021	NP 5,0	300	80	20	3,8	806
411308022	NP 6,5	300	80	20	3,8	806

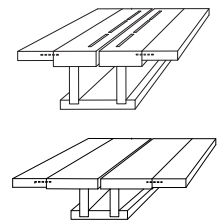


## Selvdrenende skrabeulv uden istøbt U-skinne til 5 tons akseltryk

Varenr.	L cm	B cm	S cm	Vægt kg
411318030	300	80	3,8	806

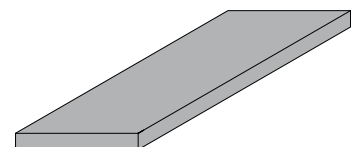
## Drænplader for skrabeulv - dobbelt armeret til 5 tons akseltryk

Varenr.	L cm	B cm	H cm	S cm	Vægt kg
411308025	400	56	20	3,8	950
411308027	330	71	14	4,0	771



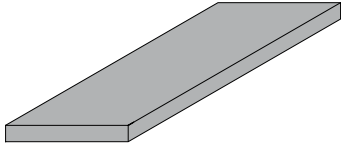
## Lukket plade

Varenr.	L cm	B cm	H cm	VB cm	Vægt kg
411300509	90	50	14	8-10	151
411300510	100	50	14	8-10	168
411300511	110	50	14	8-10	185
411300512	120	50	14	8-10	201
411300513	130	50	14	8-10	218
411300514	140	50	14	8-10	225
411300515	150	50	14	8-10	227
411300516	160	50	14	8-10	268
411300517	170	50	14	8-10	275
411300518	180	50	14	8-10	302
411300519	190	50	14	8-10	319
411300520	200	50	14	8-10	335
411300521	210	50	14	8-10	352
411300522	220	50	14	8-10	369
411300523	230	50	14	8-10	385
411300524	240	50	14	8-10	402



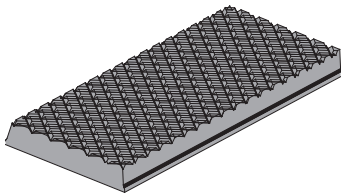
fortsættes på næste side

## Lukket plade



Varenr.	L cm	B cm	H cm	VB cm	Vægt kg
411300525	250	50	14	8-10	419
411300526	260	50	14	8-10	436
411300527	270	50	14	8-10	452
411305828	280	71	14	8-10	654
411305829	290	71	14	8-10	677
411305830	300	71	14	8-10	700
411305831	310	71	14	8-10	724
411305832	320	71	14	8-10	747
411305833	330	71	14	8-10	771
411305234	340	52	14/17	8-10	690
411305235	350	52	14/17	8-10	710
411305236	360	52	14/17	8-10	738
411305237	370	52	14/17	8-10	759
411305238	380	52	14/17	8-10	780
411305239	390	52	17	8-10	790
411305240	400	52	17	8-10	813
411300000	-	-	-	-	-

## Profilert gulv



Varenr.	L cm	B cm	H cm	VB cm	Vægt kg
411400810	100	75	14	10	241
411400811	110	75	14	10	265
411400812	120	75	14	10	289
411400813	130	75	14	10	313
411400814	140	75	14	10	337
411400815	150	75	14	10	361
411400816	160	75	14	10	385
411400817	170	75	14	10	409
411400818	180	75	14	10	433
411400819	190	75	14	10	457
411400820	200	75	14	10	483
411400821	210	75	14	10	507
411400824	240	75	14	10	579
411400825	250	75	14	10	603
411400826	260	75	14	10	627

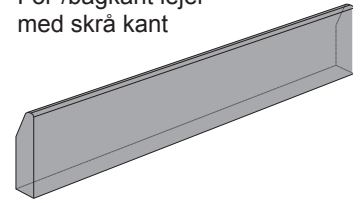
## Profileret gulv

Varenr.	L cm	B cm	H cm	VB cm	Vægt kg
411400827	270	75	14	10	651
411400828	280	75	14	10	675
411400829	290	75	14	10	699
411400830	300	75	14	10	723
411400831	310	75	14	10	747
411400832	320	75	14	10	771
411400833	330	75	14	10	795
411400000	-	-	-	-	-

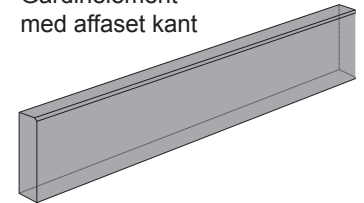
## Bagkant krybbe, bagkant sengeleje, gardinelement tørstøbt

Varenr.	L cm	B cm	H cm	Kant	Vægt kg
430123304	330	12	40	Skrå	380
430123305	330	12	50	Skrå	475
430123306	330	12	60	Skrå	570
430123307	330	12	70	Skrå	665
430123314	330	12	40	Affaset	380
430123315	330	12	50	Affaset	475
430123316	330	12	60	Affaset	570
430123317	330	12	70	Affaset	665
430182450	245	18	65	Skrå	673
430182451	245	18	65	Affaset	673
430182850	285	18	65	Skrå	783
430182851	285	18	65	Affaset	783
430183100	310	18	65	Skrå	852
430183101	310	18	65	Affaset	852

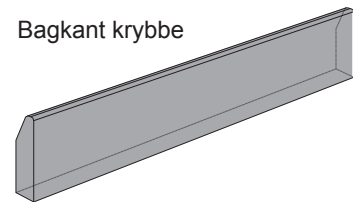
For-/bagkant lejer  
med skrå kant



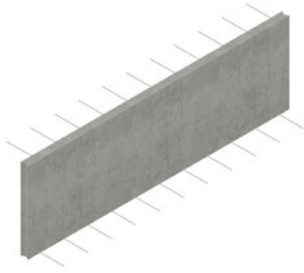
Gardinelement  
med affaset kant



Bagkant krybbe



## Kanalelementer

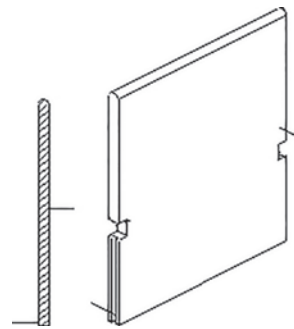


Standard kanalelement med stritter på én side i bunden og toppen.

Varenr.	Varenavn	Beskrivelse
510121342	Kanalelement standard (S)	Standard (420x130x12 cm)
510121400	Kanalelement std. højre (H)	Standard med udsparring i højre side
510121410	Kanalelement std. venstre (V)	Standard med udsparring i venstre side
510121420	Kanalelement std. puds (SP)	Standard med pudset bagside
510121422	Kanalelement std. puds H (SPH)	Pudset bagside og udsparring i højre side
510121424	Kanalelement std. puds V (SPV)	Pudset bagside og udsparring i venstre side
510121500	Kanalelement std. armeret (SA)	Standard med ekstra armering
510121502	Kanalelement std. arm. højre (HA)	Ekstra armering og udsparring i højre side
510121504	Kanalelement std. arm. venstre (VA)	Ekstra armering og udsparring i venstre side
510121600	Kanalelement std. afas. (AFS)	Standard med affaset kanter

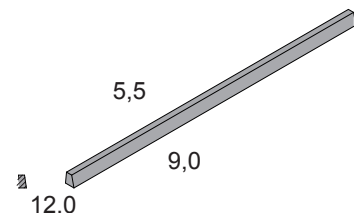
## Vaskevægge

Vaskevægge udføres på mål efter opgave



## Bæringer til plastriste 5,5/9

Varenr.	L cm	B cm	H cm	Vægt kg pr. stk.
420512100	100	5,5/9	12	21
420512120	120	5,5/9	12	25
420512140	140	5,5/9	12	29
420512160	160	5,5/9	12	34
420512180	180	5,5/9	12	38
420512200	200	5,5/9	12	42
420512220	220	5,5/9	12	46
420512240	240	5,5/9	12	50
420512260	260	5,5/9	12	55
420512280	280	5,5/9	12	59
420512300	300	5,5/9	12	63

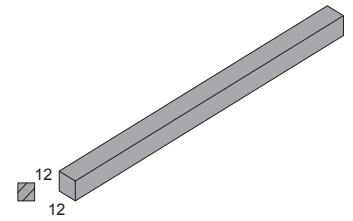


- Max længde på 300 cm
- Kan kræve understøtning
- Produceres efter opgave

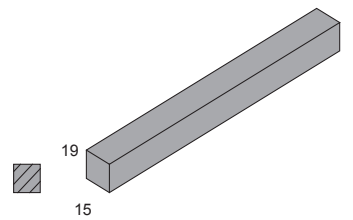


## Bæringer til spalter letarmerede 12 cm / 19 cm

Varenr.	L cm	B cm	H cm	Vægt kg pr. stk.
421212130	130	12	12	43
421212150	150	12	12	52
421212180	180	12	12	60
421212200	200	12	12	69
421212230	230	12	12	78
421212250	250	12	12	86
421212280	280	12	12	95
421212300	300	12	12	104
421519130	130	15	19	84
421519150	150	15	19	100
421519180	180	15	19	116
421519200	200	15	19	134
421519230	230	15	19	150
421519250	250	15	19	167
421519280	280	15	19	184
421519300	300	15	19	201



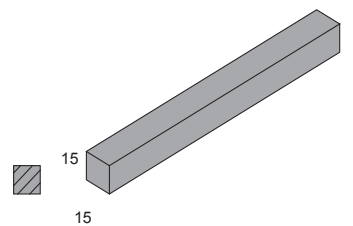
Der kan være behov for understøbning

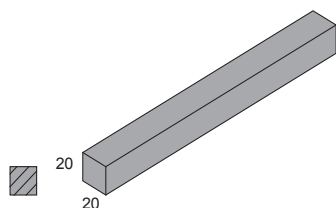


Der kan være behov for understøbning

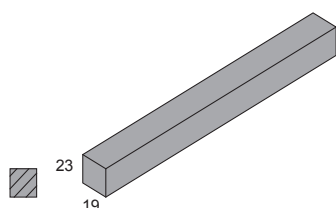
## Bæringer til spalter letarmerede 15 cm

Varenr.	L cm	B cm	H cm	Vægt kg pr. stk.
421515130	130	15	15	69
421515140	140	15	15	76
421515150	150	15	15	81
421515160	160	15	15	86
421515170	170	15	15	92
421515180	180	15	15	97
421515190	190	15	15	103
421515200	200	15	15	108
421515210	210	15	15	113
421515220	220	15	15	119
421515230	230	15	15	124
421515240	240	15	15	130
421515250	250	15	15	135
421515260	260	15	15	140
421515270	270	15	15	145

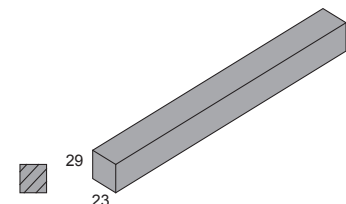




Der kan være behov for understøbning



Der kan være behov for understøbning



Der kan være behov for understøbning

Varenr.	L cm	B cm	H cm	Vægt kg pr. stk.
422020125	125	20	20	117
422020150	150	20	20	141
422020180	180	20	20	164
422020200	200	20	20	188
422020225	225	20	20	212
422020250	250	20	20	235
422020275	275	20	20	258
422020300	300	20	20	282
422020325	325	20	20	306
422020350	350	20	20	329
422020375	375	20	20	353
422020400	400	20	20	376
422020430	430	20	20	399
422020450	450	20	20	423
422020480	480	20	20	446
421923130	130	19	23	128
421923150	150	19	23	154
421923180	180	19	23	180
421923200	200	19	23	205
421923230	230	19	23	231
421923250	250	19	23	256
421923280	280	19	23	282
421923300	300	19	23	308
422329130	130	23	29	196
422329150	150	23	29	235
422329180	180	23	29	274
422329200	200	23	29	313
422329230	230	23	29	353
422329250	250	23	29	392
422329280	280	23	29	431
422329300	300	23	29	470
422329330	330	23	29	509
422329350	350	23	29	549
422329380	380	23	29	588
422329400	400	23	29	627

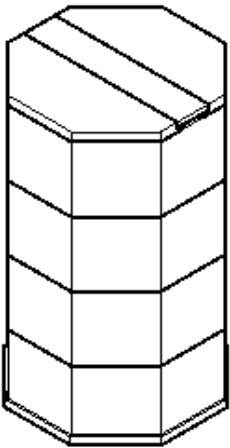
## TCT regulær oktagon fortanke



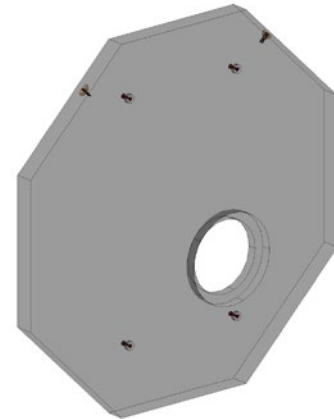
Antal ringe	Tankens indhold m <sup>3</sup>	Tankens højde mtr.	Vægt ton
2	15,00	2,68	11,60
3	22,50	3,95	15,10
4	30,00	5,22	18,50

Mulighed for istøbt muffe Ø100-Ø560 mm

Vægt inkl. bund for én ring: 5,5 ton



Mulighed for specialdæksler.  
Ring og hør nærmere.



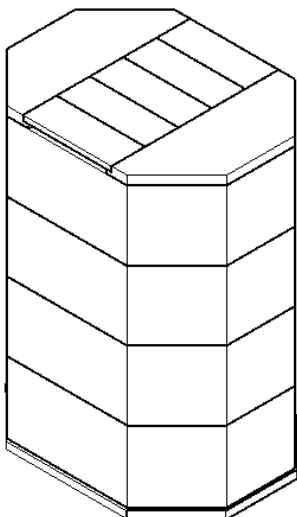
## TCT oval oktagon fortanke



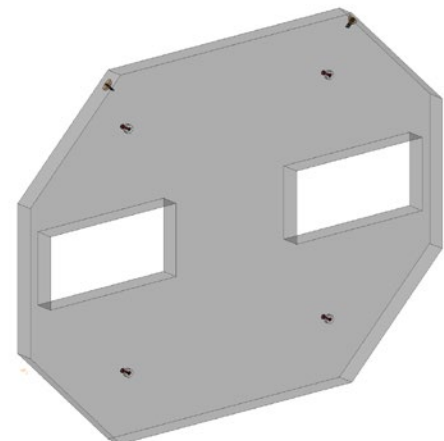
Antal ringe	Tankens indhold m <sup>3</sup>	Tankens højde mtr.	Vægt ton
2	21,50	2,68	15,30
3	32,70	3,95	19,80
4	43,80	5,22	24,30

Mulighed for istøbt muffe Ø100-Ø560 mm

Vægt inkl. bund for én ring: 7,4 ton



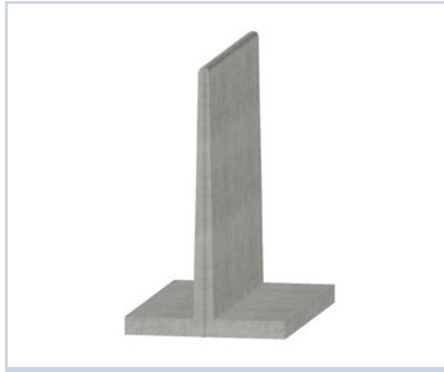
Mulighed for specialdæksler.  
Ring og hør nærmere.





**Siloelement 280x300**

Varenr: 520300000



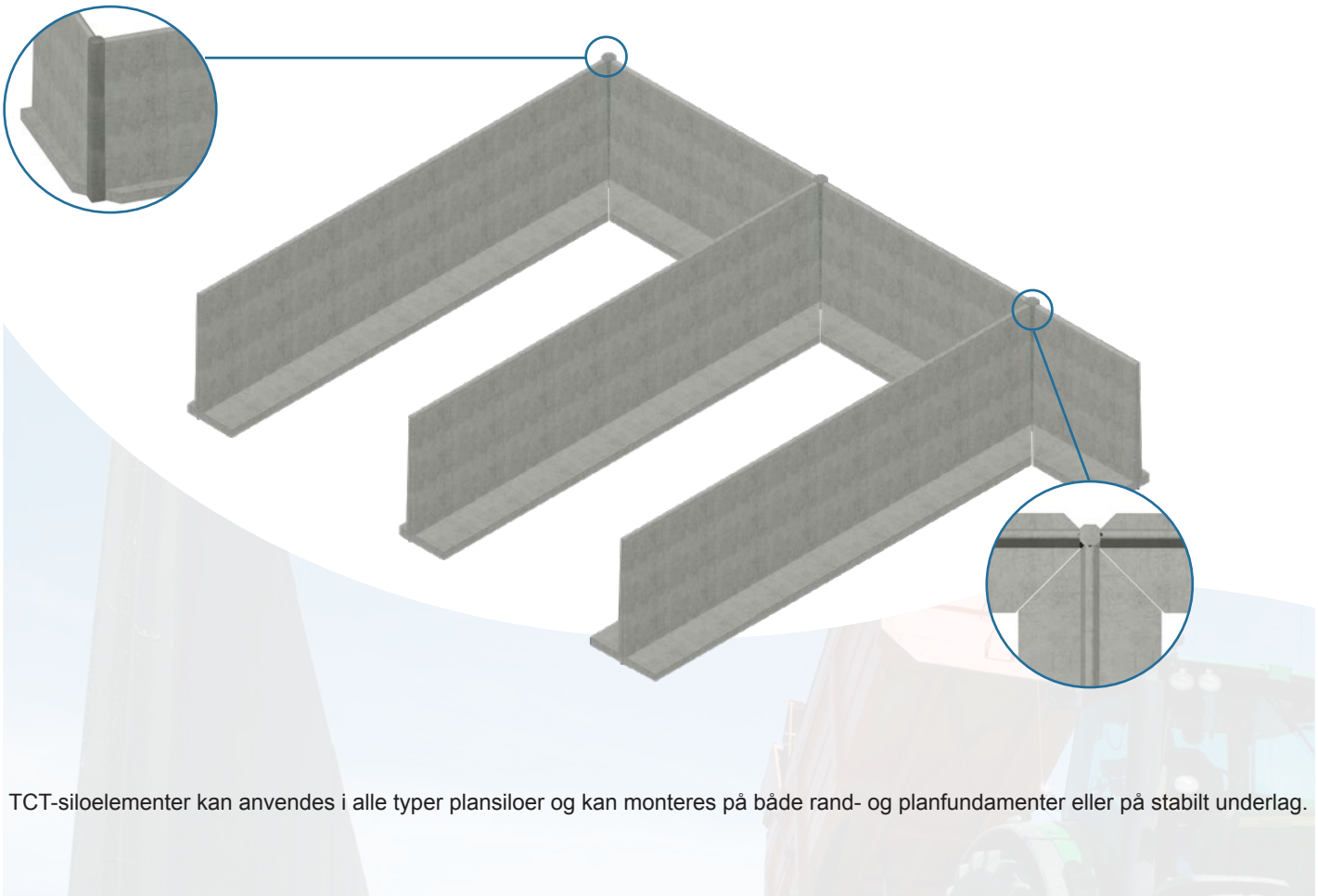
**Siloelement T 280x300**

Varenr: 520300100

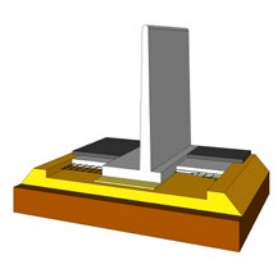
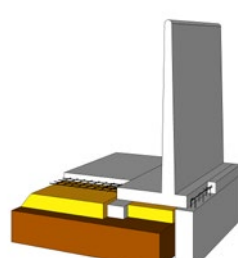
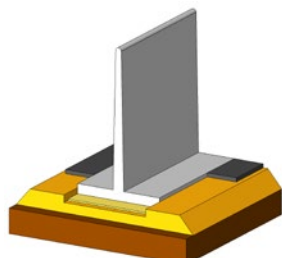
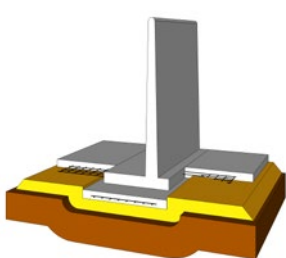
TCT- siloelementer består af 2 hovedtyper, T-elementer og L-elementer. Begge typer er dimensioneret til et tryk på 24 tons totalvægt eller et 12 tons akseltryk.

Alle elementerne er dimensioneret således, at de kan modstå tryk fra begge sider.

Som standard leveres alle elementerne i højden 3 meter og længden 2,8 meter.



TCT-siloelementer kan anvendes i alle typer plansiloer og kan monteres på både rand- og planfundamenter eller på stabilt underlag.





## Smågrisespalte 1,5

Varenr.	L cm	B cm	H cm	T cm	S cm	VB cm	Vægt kg
403015608	80	60	8	5,6	1,5	5-6	65
403015609	90	60	8	5,6	1,5	5-6	73
403015610	100	60	8	5,6	1,5	5-6	81
403015611	110	60	8	5,6	1,5	5-6	92
403015612	120	60	8	5,6	1,5	5-6	100
403015513	130	50	8	5,6	1,5	5-6	87
403015514	140	50	8	5,6	1,5	5-6	94
403015515	150	50	8	5,6	1,5	5-6	101
403015516	160	50	8	5,6	1,5	5-6	107
403015517	170	50	8	5,6	1,5	5-6	113
403015518	180	50	8	5,6	1,5	5-6	121
403015519	190	50	8	5,6	1,5	5-6	128
403015520	200	50	8	5,6	1,5	5-6	134
403015521	210	50	8	5,6	1,5	5-6	141
403015522	220	50	8	5,6	1,5	5-6	148
403015523	230	50	10	5,6	1,5	5-6	173
403015524	240	50	10	5,6	1,5	5-6	180
403015525	250	50	10	5,6	1,5	5-6	188
403015526	260	50	10	5,6	1,5	5-6	195
403015527	270	50	10	5,6	1,5	5-6	203
403015000	-	-	-	-	-	-	-



## Svinespalte 1,8



Varenr.	L cm	B cm	H cm	T cm	S cm	VB cm	Vægt kg
400118608	80	60	8	8,2	1,8	5-6	65
400118609	90	60	8	8,2	1,8	5-6	73
400118610	100	60	8	8,2	1,8	5-6	81
400118611	110	60	8	8,2	1,8	5-6	89
400118612	120	60	8	8,2	1,8	5-6	97
400118613	130	60	8	8,2	1,8	5-6	105
400118514	140	50	8	8,2	1,8	5-6	95
400118515	150	50	8	8,2	1,8	5-6	102
400118516	160	50	8	8,2	1,8	5-6	108
400118517	170	50	8	8,2	1,8	5-6	115
400118518	180	50	8	8,2	1,8	5-6	122
400118519	190	50	8	8,2	1,8	5-6	128
400118520	200	50	8	8,2	1,8	5-6	135
400118521	210	50	10	8,2	1,8	5-6	163
400118522	220	50	10	8,2	1,8	5-6	171
400118523	230	50	10	8,2	1,8	5-6	179
400118524	240	50	10	8,2	1,8	5-6	186
400118525	250	50	10	8,2	1,8	5-6	194
400118526	260	50	10	8,2	1,8	5-6	238
400118527	270	50	10	8,2	1,8	5-6	282
400180628	280	60	10-12	8,2	1,8	6-8	320
400180629	290	60	10-12	8,2	1,8	6-8	330
400180630	300	60	10-12	8,2	1,8	6-8	342
400180631	310	60	10-12	8,2	1,8	6-8	352
400180632	320	60	10-12	8,2	1,8	6-8	364
400180633	330	60	10-12	8,2	1,8	6-8	376
400118000	-	-	-	-	-	-	-

## Svinespalte 2,0



Varenr.	L cm	B cm	H cm	T cm	S cm	VB cm	Vægt kg
400120608	80	60	8	8	2,0	5-6	65
400120609	90	60	8	8	2,0	5-6	73
400120610	100	60	8	8	2,0	5-6	81
400120611	110	60	8	8	2,0	5-6	89
400120612	120	60	8	8	2,0	5-6	97

## Svinespalte 2,0

Varenr.	L cm	B cm	H cm	T cm	S cm	VB cm	Vægt kg
400120613	130	60	8	8	2,0	5-6	105
400120514	140	50	8	8	2,0	5-6	95
400120515	150	50	8	8	2,0	5-6	102
400120516	160	50	8	8	2,0	5-6	108
400120517	170	50	8	8	2,0	5-6	115
400120518	180	50	8	8	2,0	5-6	122
400120519	190	50	8	8	2,0	5-6	128
400120520	200	50	8	8	2,0	5-6	135
400120521	210	50	10	8	2,0	5-6	186
400120522	220	50	10	8	2,0	5-6	195
400120523	230	50	10	8	2,0	5-6	204
400120524	240	50	10	8	2,0	5-6	213
400120525	250	50	10	8	2,0	5-6	221
400120526	260	50	10	8	2,0	5-6	230
400120527	270	50	10	8	2,0	5-6	239
400120628	280	60	10-12	8	2,0	6-8	320
400120629	290	60	10-12	8	2,0	6-8	330
400120630	300	60	10-12	8	2,0	6-8	342
400120631	310	60	10-12	8	2,0	6-8	352
400120632	320	60	10-12	8	2,0	6-8	364
400120633	330	60	10-12	8	2,0	6-8	376
400120000	-	-	-	-	-	-	-

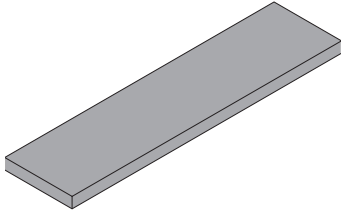


## Strølesspalte 2,2

Varenr.	L cm	B cm	H cm	T cm	S cm	VB cm	Vægt kg
402020420	200	43	10	12	2,2	5,6	142
402020421	210	43	10	12	2,2	5-6	149
402020422	220	43	10	12	2,2	5-6	159
402020423	230	43	10	12	2,2	5-6	164
402020424	240	43	10	12	2,2	5-6	171
402020425	250	43	10	12	2,2	5-6	178
402020426	260	43	10	12	2,2	5-6	185



## Svinespalte lukket



Varenr.	L cm	B cm	H cm	VB cm	Vægt kg
401300608	80	59/60	8	5-6	82
401300609	90	59/60	8	5-6	92
401300610	100	59/60	8	5-6	102
401300611	110	59/60	8	5-6	112
401300612	120	59/60	8	5-6	122
401300613	130	59/60	8	5-6	134
401300514	140	49/50	8	5-6	120
401300515	150	49/50	8	5-6	129
401300516	160	49/50	8	5-6	137
401300517	170	49/50	8	5-6	146
401300518	180	49/50	8	5-6	155
401300519	190	49/50	8	5-6	163
401300520	200	49/50	8	5-6	172
401300521	210	49/50	10	5-6	224
401300522	220	49/50	10	5-6	235
401300523	230	49/50	10	5-6	246
401300524	240	49/50	10	5-6	256
401300525	250	49/50	10	5-6	267
401300526	260	49/50	10	5-6	277
401300000	-	-	-	-	-

## Drænspalte



Varenr.	L cm	B cm	H cm	T cm	S cm	VB cm	Vægt kg
401120608	80	60	8	18	1,8	6-8	77
401120609	90	60	8	18	1,8	6-8	87
401120610	100	60	8	18	1,8	6-8	97
401120611	110	60	8	18	1,8	6-8	107
401120612	120	60	8	18	1,8	6-8	117
401120613	130	60	8	18	1,8	6-8	127
401120514	140	50	8	14,6	1,8	6-8	112
401120515	150	50	8	14,6	1,8	6-8	120
401120516	160	50	8	14,6	1,8	6-8	129
401120517	170	50	8	14,6	1,8	6-8	137
401120518	180	50	8	14,6	1,8	6-8	145
401120519	190	50	8	14,6	1,8	6-8	152

Fortsættes på næste side

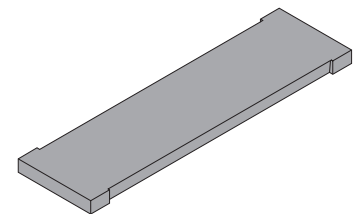
## Drænspalte

Varenr.	L cm	B cm	H cm	T cm	S cm	VB cm	Vægt kg
401120520	200	50	8	14,6	1,8	6-8	162
401120521	210	50	10	14,6	1,8	6-8	208
401120522	220	50	10	14,6	1,8	6-8	218
401120523	230	50	10	14,6	1,8	6-8	226
401120524	240	50	10	14,6	1,8	6-8	238
401120525	250	50	10	14,6	1,8	6-8	248
401120526	260	50	10	14,6	1,8	6-8	258
401120527	270	50	10	14,6	1,8	6-8	268
401120628	280	60	10/12	18	1,8	6-8	399
401120629	290	60	10/12	18	1,8	6-8	412
401120630	300	60	10/12	18	1,8	6-8	426
401120631	310	60	10/12	18	1,8	6-8	441
401120632	320	60	10/12	18	1,8	6-8	456
401120633	330	60	10/12	18	1,8	6-8	469
400120600	-	-	-	-	-	-	-



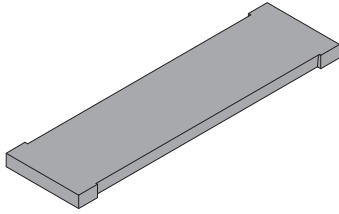
## Lukket plade m/sideåbning

Varenr.	L cm	B cm	H cm	T cm	S cm	VB cm	Vægt kg
401320608	80	60	8	58	2,0	5-6	85
401320609	90	60	8	58	2,0	5-6	96
401320610	100	60	8	58	2,0	5-6	106
401320611	110	60	8	58	2,0	5-6	117
401320612	120	60	8	58	2,0	5-6	128
401320613	130	60	8	58	2,0	5-6	138
401320514	140	50	8	48	2,0	5-6	149
401320515	150	50	8	48	2,0	5-6	160
401320516	160	50	8	48	2,0	5-6	170
401320517	170	50	8	48	2,0	5-6	181
401320518	180	50	8	48	2,0	5-6	191
401320519	190	50	8	48	2,0	5-6	202
401320520	200	50	8	48	2,0	5-6	213
401320521	210	50	10	48	2,0	5-6	232
401320522	220	50	10	48	2,0	5-6	243
401320523	230	50	10	48	2,0	5-6	254
401320524	240	50	10	48	2,0	5-6	265



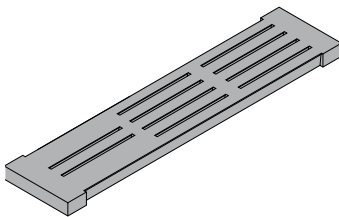
fortsættes på næste side

## Lukket plade m/sideåbning



Varenr.	L cm	B cm	H cm	T cm	S cm	VB cm	Vægt kg
401320525	250	50	10	48	2,0	5-6	276
401320526	260	50	10	48	2,0	5-6	288
401320527	270	50	10	48	2,0	5-6	300
401320628	280	60	10/12	58	2,0	7-8	399
401320629	290	60	10/12	58	2,0	7-8	412
401320630	300	60	10/12	58	2,0	7-8	426
401320631	310	60	10/12	58	2,0	7-8	441
401320632	320	60	10/12	58	2,0	7-8	456
401320633	330	60	10/12	58	2,0	7-8	469
461320000	-	-	-	-	-	-	-

## 1/3 Dræn- / 2/3 Svinespalte

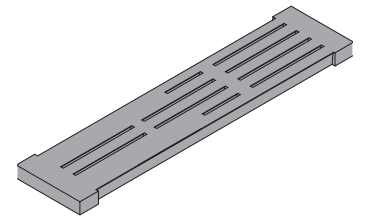


Varenr.	L cm	B cm	H cm	T cm	S cm	VB cm	Vægt kg
401220516	160	50	8	8/18	2,0	5-6	110
401220517	170	50	8	8/18	2,0	5-6	117
401220518	180	50	8	8/18	2,0	5-6	124
401220519	190	50	8	8/18	2,0	5-6	130
401220520	200	50	8	8/18	2,0	5-6	137
401220521	210	50	10	8/18	2,0	5-6	201
401220522	220	50	10	8/18	2,0	5-6	211
401220523	230	50	10	8/18	2,0	5-6	221
401220524	240	50	10	8/18	2,0	5-6	229
401220525	250	50	10	8/18	2,0	5-6	239
401220526	260	50	10	8/18	2,0	5-6	249
401220527	270	50	10	8/18	2,0	5-6	257
401220628	280	60	10-12	8/18	2,0	6-8	390
401220629	290	60	10-12	8/18	2,0	6-8	402
401220630	300	60	10-12	8/18	2,0	6-8	417
401220631	310	60	10-12	8/18	2,0	6-8	429
401220632	320	60	10-12	8/18	2,0	6-8	444
401220633	330	60	10-12	8/18	2,0	6-8	458
401220000	-	-	-	-	-	-	-



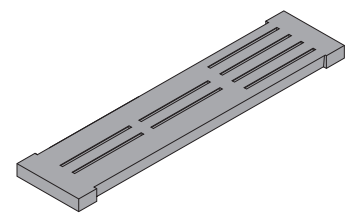
## 1/2 Dræn- / 1/2 Svinespalte

Varenr.	L cm	B cm	H cm	T cm	S cm	VB cm	Vægt kg
401420517	170	50	8	8/18	2,0	5-6	117
401420518	180	50	8	8/18	2,0	5-6	124
401420519	190	50	8	8/18	2,0	5-6	130
401420520	200	50	8	8/18	2,0	5-6	137
401420521	210	50	10	8/18	2,0	5-6	206
401420522	220	50	10	8/18	2,0	5-6	216
401420523	230	50	10	8/18	2,0	5-6	226
401420524	240	50	10	8/18	2,0	5-6	235
401420525	250	50	10	8/18	2,0	5-6	245
401420526	260	50	10	8/18	2,0	5-6	255
401420527	270	50	10	8/18	2,0	5-6	307
401420628	280	60	10-12	8/18	2,0	6-8	400
401420629	290	60	10-12	8/18	2,0	6-8	412
401420630	300	60	10-12	8/18	2,0	6-8	427
401420631	310	60	10-12	8/18	2,0	6-8	440
401420632	320	60	10-12	8/18	2,0	6-8	455
401420633	330	60	10-12	8/18	2,0	6-8	469
401420000	-	-	-	-	-	-	-



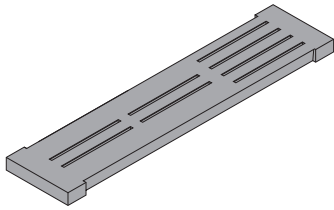
## 2/3 Dræn- / 1/3 Svinespalte

Varenr.	L cm	B cm	H cm	T cm	S cm	VB cm	Vægt kg
401520517	170	50	8	8/18	2,0	5-6	146
401520518	180	50	8	8/18	2,0	5-6	155
401520519	190	50	8	8/18	2,0	5-6	162
401520520	200	50	8	8/18	2,0	5-6	171
401520521	210	50	10	8/18	2,0	5-6	211
401520522	220	50	10	8/18	2,0	5-6	222
401520523	230	50	10	8/18	2,0	5-6	232
401520524	240	50	10	8/18	2,0	5-6	241
401520525	250	50	10	8/18	2,0	5-6	251
401520526	260	50	10	8/18	2,0	5-6	261
401520527	270	50	10	8/18	2,0	5-6	315
401520628	280	60	10/12	8/18	2,0	6-8	410
401520629	290	60	10/12	8/18	2,0	6-8	423



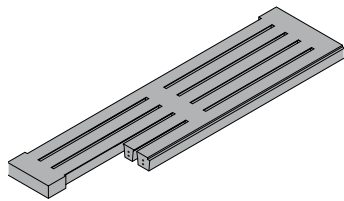
Fortsættes på næste side

## 2/3 Dræn- / 1/3 Svinespalte



Varenr.	L cm	B cm	H cm	T cm	S cm	VB cm	Vægt kg
401520630	300	60	10/12	8/18	2,0	6-8	438
401520631	310	60	10/12	8/18	2,0	6-8	451
401520632	320	60	10/12	8/18	2,0	6-8	467
401520633	330	60	10/12	8/18	2,0	6-8	482
401520000	-	-	-	-	-	-	-

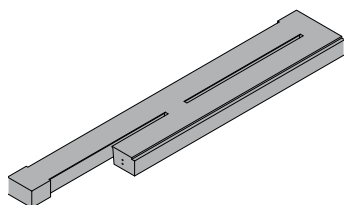
## Svinespalte m/slids for støbejern i side



Skal understøttes ved støbejern større end 160 cm

Varenr.	L cm	B cm	H cm	T cm	S cm	VB cm	Vægt kg
400220420	200	40	10	8	2,0	5-6	142
400220421	210	40	10	8	2,0	5-6	149
400220422	220	40	10	8	2,0	5-6	156
400220423	230	40	10	8	2,0	5-6	163
400220424	240	40	10	8	2,0	5-6	170
400220425	250	40	10	8	2,0	5-6	177
400220426	260	40	10	8	2,0	5-6	184
400620520	200	50	10	8	2,0	5-6	162
400620521	210	50	10	8	2,0	5-6	186
400620522	220	50	10	8	2,0	5-6	195
400620523	230	50	10	8	2,0	5-6	204
400620524	240	50	10	8	2,0	5-6	213
400620525	250	50	10	8	2,0	5-6	221
400620526	260	50	10	8	2,0	5-6	230
400220000	-	-	-	-	-	-	-

## Drænspalte m/slids for støbejern i side

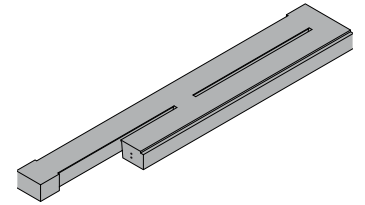


Skal understøttes ved støbejern større end 160 cm

Varenr.	L cm	B cm	H cm	T cm	S cm	VB cm	Vægt kg
401620420	200	40	10	18	2,0	5-6	146
401620421	210	40	10	18	2,0	5-6	154
401620422	220	40	10	18	2,0	5-6	160
401620423	230	40	10	18	2,0	5-6	167
401620424	240	40	10	18	2,0	5-6	175
401620425	250	40	10	18	2,0	5-6	182
401620426	260	40	10	18	2,0	5-6	189

## Drænspalte m/slids for støbejern i side

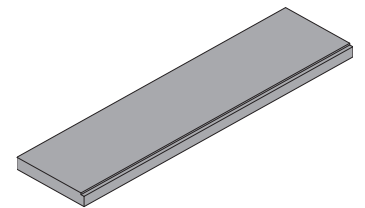
Varenr.	L cm	B cm	H cm	T cm	S cm	VB cm	Vægt kg
401620520	200	50	10	14,6	2,0	5-6	195
401620521	210	50	10	14,6	2,0	5-6	208
401620522	220	50	10	14,6	2,0	5-6	218
401620523	230	50	10	14,6	2,0	5-6	226
401620524	240	50	10	14,6	2,0	5-6	238
401620525	250	50	10	14,6	2,0	5-6	248
401620526	260	50	10	14,6	2,0	5-6	258
401620000	-	-	-	-	-	-	-



Skal understøttes ved støbejern større end 160 cm

## Lukket spalte m/slids for støbejern i side

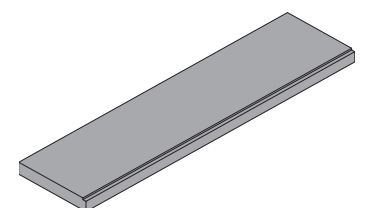
Varenr.	L cm	B cm	H cm	VB cm	Vægt kg
401700420	200	40	10	5-6	156
401700421	210	40	10	5-6	163
401700422	220	40	10	5-6	171
401700423	230	40	10	5-6	179
401700424	240	40	10	5-6	187
401700425	250	40	10	5-6	195
401700426	260	40	10	5-6	202
401700520	200	50	10	5-6	213
401700521	210	50	10	5-6	232
401700522	220	50	10	5-6	243
401700523	230	50	10	5-6	254
401700524	240	50	10	5-6	265
401700525	250	50	10	5-6	278
401700526	260	50	10	5-6	288
401700000	-	-	-	-	-



Skal understøttes ved støbejern større end 160 cm

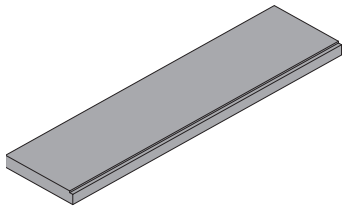
## Lukket spalte m/slids for støbejern i side 2,0

Varenr.	L cm	B cm	H cm	VB cm	S cm	Vægt kg
401720420	200	40	10	5-6	2,0	156
401720421	210	40	10	5-6	2,0	163
401720422	220	40	10	5-6	2,0	171
401720423	230	40	10	5-6	2,0	179



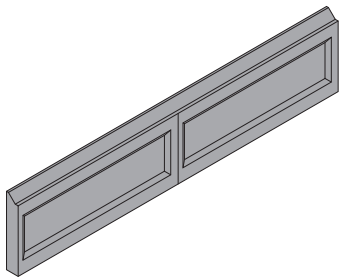
Fortsættes på næste side

## Lukket spalte m/slids for støbejern i side 2,0



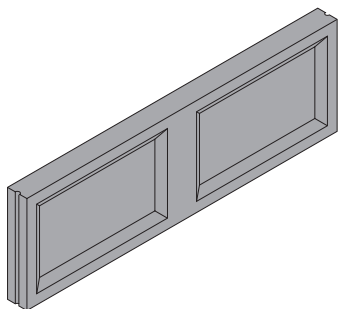
Varenr.	L cm	B cm	H cm	VB cm	S cm	Vægt kg
401720424	240	40	10	5-6	2,0	187
401720425	250	40	10	5-6	2,0	195
401720426	260	40	10	5-6	2,0	202
401720520	200	50	10	5-6	2,0	213
401720521	210	50	10	5-6	2,0	232
401720522	220	50	10	5-6	2,0	243
401720523	230	50	10	5-6	2,0	254
401720524	240	50	10	5-6	2,0	265
401720525	250	50	10	5-6	2,0	278
401720526	260	50	10	5-6	2,0	288

## Kanalvæg til triangelriste



Varenr.	L cm	B cm	H cm	Vægt kg	Pris pr. lbm
431120433	330	12/2	40	250	133,00
431120533	330	12/2	50	340	165,00
431120633	330	12/2	60	430	198,00
431120733	330	12/2	70	574	231,00

## Kanalvæg normal med spejl



Varenr.	L cm	B cm	H cm	Vægt kg	Pris pr. lbm
430120433	330	12	40	308	127,00
430120533	330	12	50	385	158,00
430120633	330	12	60	476	190,00
430120733	330	12	70	574	222,00

## Kanalvæg normal massiv



Varenr.	L cm	B cm	H cm	Vægt kg	Pris pr. lbm
430121433	330	12	40	364	133,00
430121533	330	12	50	455	165,00
430121633	330	12	60	546	198,00
430121733	330	12	70	638	231,00

## Betonelementer

TCT betonelementer har mange fordele. Derfor anvendes betonelementerne til mange forskellige bygningstyper, lige fra landbrugs- og erhvervsbyggeri til kontor- og institutionsbyggeri samt boligbyggeri.

Facadeelementerne fremstilles med en bærende bagmur af beton - og med en frilagt eller glat forplade. TCT Facader er ens-

artede og målfaste elementer i høj kvalitet i valgfrie dimensioner. TCT kan producere alt lige fra helt små elementer til elementer i dimensionerne 3.000x15.000mm, og står klar til at levere elementer i præcis de demensioner der efterspørges.



Sort granit



Grå granit



Rød granit



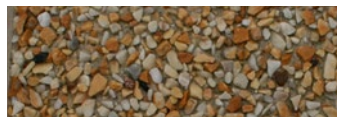
Hvid lysit



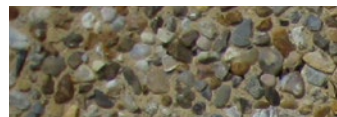
Norsk marmor



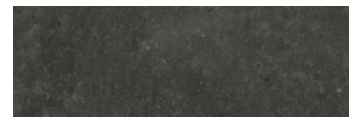
Italiensk marmor



Bakkesten



Sort afsyret



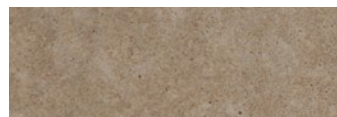
Brun søsten



Blå søsten



Gul glat



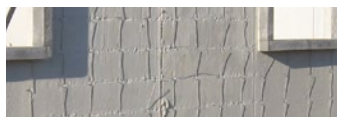
Hvid glat



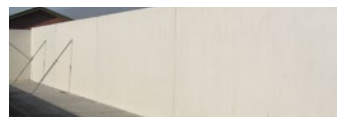
Grå kostet



Bagmure



Skillevægge



### Massive betonelementer

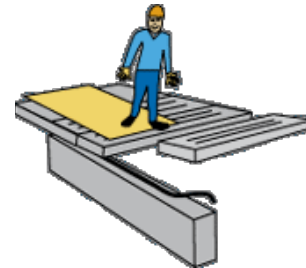
### Isolerede betonelementer

Elementtykkelse i cm	10	12	15	20	26	30	33	36	40	45
Facadeelementer		✓	✓	✓	✓	✓	✓	✓	✓	✓
Skillevægge	✓	✓	✓	✓	✓	✓	✓	✓	✓	✓
Bagmure	✓	✓	✓	✓	✓	✓	✓	✓	✓	✓

Betonspalteelementerne kan udlægges med læggevojn eller med kran direkte fra lastvognen.

### Afdækning

Hvor der kan forekomme byggetrafik som blandt andet rullestilladser, skal betonspalteelementerne beskyttes ved at udlægge 12 mm douglasplader eller lignende.



### Asfaltstrimler

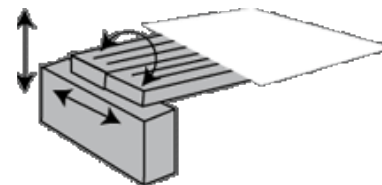
For at udligne ujævnheder på vederlagsfladen og på undersiden af betonspalteelementerne, udlægges en asfaltstrimmel oven på det afhærdede afretningslag.

### Vederlagsbredde

Betonspalteelementerne skal have et vederlag på kanal- væggen på minimum 50 mm ved svinespalter og minimum 75 mm ved kvægspalter.

### Justering

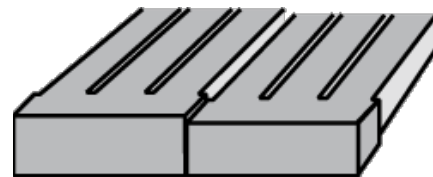
Spalteelementerne justeres i lodret og vandret retning, indtil de ikke vipper, og gulvet er jævnt og plant. Eventuelle niveauforskelle mellem elementerne reguleres med små stykker asfaltpap. Enkelte elementer omroteres om nødvendigt, så højdeforskelle mellem to naboelementer udlignes mest hensigtsmæssigt.



### Acceptabelt niveau

Det færdige spaltegulv er acceptabelt, når niveauforskellen mellem to naboelementer, der ligger ved siden af hinanden, er under 3 mm. Dette både på elementernes langsider og i enderne.

Ønskes mindre højdeforskelle, kan overfladen eventuelt slibes, så elementerne ligger helt i niveau.



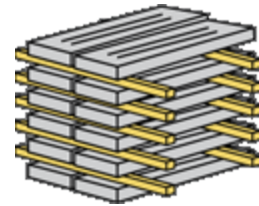
### Modtagekontrol

Før nedlægning efterses betonspalteelementerne for fejl. De frasorteres, hvis der er alvorlige skader. Små skader som kantafskalninger efterrepareres i henhold til fabrikkens anvisning. Datostempel kontrolleres, og hvis elementerne er yngre end syv dage, må de kun udlægges med fabrikkens godkendelse.



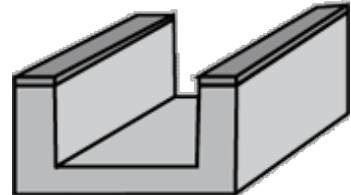
## Håndtering

Oplagring af spalteelementerne på byggepladsen skal ske på et jævnt og fast underlag. Ved stakning af elementer, skal strøerne være lige over hinanden.



## Afretningslag

På kanaloversidens overkant etableres et afretningslag af mørtel (min. 25 MPa). Afretningslaget skal være fuldstændigt jævnt og plant. Afretningslaget skal være 20 - 30 mm tykt.



## Belastning

Betonspaltegulvet er beregnet til dyr (svin og køer) og er derfor kun dimensioneret til dette. Den maksimale belastning på spalterne svarer til en punktlast på 400 kg for kvægspalter og 200 kg for svinespalter.



## Efterbehandling

Staldgulve udsættes for syreangreb, især omkring krybberne. Betonspaltegulvet skal på udsatte steder altid efterbehandles med et velegnet overfladebehandlingsmiddel - spørg leverandøren!



## Advarsel

Vær varsom når gulvet rengøres. Højtryksrensning kan forvolde skader. For at sikre lang levetid af betonspaltegulvet anbefales iblødsætning!

Fræsning af overfladen for at opnå en skridsikker overflade kan ikke anbefales!

Betonspaltegulvet kan ikke tåle store belastninger som for eksempel materialeoplagring eller kørsel med maskiner!



## SIKKERHEDSINFORMATION

- Kørespalterne er dimensioneret for et køretøj med et maksimalt akseltryk på 5 tons og en maksimal totalvægt på 10 tons
- Køretøjet må højst fremføres med en hastighed af 4 km/t.
- Der må ikke udføres stødpåvirkninger eller vridninger med køretøjet under standsning.
- Der må ikke laves et hurtigt retnings skift med køretøjet.
- Grundlaget er en hjulbasis på 200 cm og et dækprint på 30x40 cm



---

**Symbols**

1/2 Dræn- / 1/2 Svinespalte . . . . .	27
1/3 Dræn- / 2/3 Svinespalte . . . . .	26
2/3 Dræn- / 1/3 Svinespalte . . . . .	27

---

**B**

Bæringler letarmerede . . . . .	17
Bæringler til plastriste . . . . .	17
Bagkant krybbe, bagkant sengeleje tørstøbt . . . . .	15
Betonelementer . . . . .	31

---

**D**

Drænspalte m/slids for støbejern i side . . . . .	28
---	----

---

**F**

Fortanke . . . . .	19
--------------------	----

---

**G**

Gigantspalte . . . . .	5
Gigantspalte til 3,0 t akseltryk . . . . .	7

---

**K**

Kanalelementer . . . . .	16
Kanalvæg normal . . . . .	30
Kanalvæg til triangelriste . . . . .	30
Kvægspalte til 5,0 t akseltryk . . . . .	7, 8
Kvægspalte til 12,0 t akseltryk . . . . .	8
Kvægspalte . . . . .	4, 5
Kvægspalte til 3,0 t akseltryk . . . . .	6

---

**L**

Lukket gangplade m/slids for støbejern . . . . .	29
Lukket plade m/sideåbning . . . . .	25, 26
Lukket spalte m/slids for støbejern i side 2,0 . . . . .	29

---

**M**

Megaspalte . . . . .	4
Megaspalte til 3,0 t akseltryk . . . . .	7

---

**P**

Profilert gulv . . . . .	14
--------------------------	----

---

**S**

Siloelementer . . . . .	20
Slagtesvinespalte . . . . .	22
Smågrisespalte . . . . .	21
Svinespalte lukket . . . . .	24
Svinespalte m/slids for støbejern i side . . . . .	28

---

**T**

TCT oval oktagon tanke . . . . .	19
TCT regulær oktagon tanke . . . . .	19

---

**U**

Ungsvinespalte . . . . .	22
--------------------------	----

### 1. Kvalitet, kontrol og mærkning

Produktene opfylder kravene i de fælleseuropæiske normer for betonvare. Er der ikke nogen norm, standard eller deklARATION for de leverede produkter, kan produkterne henføres til, hvad anses for at være en normal og god kvalitet. Betonprodukter der er underkastet kontrol gennem Betonvarekontrollen (BVK), er trekantmærkede i henhold til gældende bestemmelser herom. Kontrollen sker ved stikprøvekontrol. Udgifter til supplerende kontrol afholdes af køber, medmindre prøvningen viser, at produktet skal kasseres. Skærpet kontrol udføres kun efter forudgående aftale og betales af køber.

### 2. Leveringsmængder og leveringsterminer

Normale lagervarer kan indtil levering af køber mængdemæssigt reguleres 5% op eller ned. Produkter, der ikke er normale lagervarer, er i den angivne mængde bindende fra aftalens indgåelse. Ved ordrens afgivelse skal der foreligge et leveringsprogram, der angiver leveringsrækkefølge og leveringstidspunkter. Viser køber sig ikke i stand til at modtage produkterne til aftalt tid, kan sælger kræve, at der oprettes et mellemlager. De hermed forbundne omkostninger betales af køber. Produkter, der er overført til mellemlager, betragtes som leveret. Sælger er forpligtet til at levere til aftalt tid, dog er sælger berettiget til tidsfristforlængelse i følgende tilfælde: Ved indgribende forstyrrelser, som forhindrer eller i væsentlig grad vanskeliggør ordrens udførelse eller transporten til leveringsstedet, som f.eks. strejke eller lockout, offentlig pålæg, krig, usædvanlige naturbegivenheder, frost i væsentligt større omfang end sædvanligt, blokader, ildsvåde, havari, søulykke eller anden force majeure. Medmindre der leveres til en bygge- eller anlægssopgave, hvor køber har oplyst, at der er stillet krav om fast pris og tid, kan sælger også kræve forlængelse af tidsfristerne i tilfælde af mangel på kvalificeret arbejdskraft. Samme ret har sælger i tilfælde af svigtende materialeleverancer, for hvilket han ikke er ansvarlig.

### 3. Levering, aflæsning og modtagelse

Ved salg af produkter af fabrik er leveringsstedet købers vogn på fabrikk, og sælger bærer risikoen for produkterne på eget lager til og med læsning. Ved salg af produkter frit på vogn og frit på byggeplads er leveringsstedet så nær brugsstedet, som fuldt læsset vogn kan køre på jævnt, bæredygtigt underlag, og sælger bærer risikoen, indtil vognen er nået leveringsstedet. Fremgår det ikke af aftalen om der leveres frit på vogn eller frit på byggeplads, er leveringen frit på vogn. Ved salg frit på vogn er køber forpligtet til, at foretage aflæsningen med eget mandskab og aflæsningsmateriel. Ved salg frit på byggeplads, sørger sælger for aflæsningsmateriel med betjeningsmandskab for emner op til 2.500 kg. Køber er pligtig til vederlagsfrit at stille nødvendigt hjælpemandskab til rådighed for aflæsningen. Aflæsningsstedet skal af sikkerhedshensyn være plant, vandret og bæredygtigt også for sættevogne med støtteben. Det er købers ansvar, at kravene til byggepladsvej og aflæsningssted er opfyldt. Kræver køber levering udenfor normal arbejdstid, er sælger berettiget til godtgørelse for meromkostninger. Køber debiteres ventetid. Ved modtagelsen skal køber som minimum foretage en visuel kvalitetskontrol samt sikre, at det leverede er i overensstemmelse med det bestilte. Køberen skal afgive kvittering for det modtagne.

### 4. Mangelansvar

(i henhold til Byggestyrelsens byggeleveranceklause)

Leverandørens ansvar for mangler ved leverancer ophører 5 år efter afleveringen af det byggeri, hvori leverancen indgår. Ved leverancer til lager eller videre salg ophører ansvaret dog senest 6 år efter leveringen til køberen. Såfremt det må anses for godtgjort, at et krav vedrørende mangler ved leverancer ikke eller kun med stor vanskelighed kan gennemføres mod leverandørens køber eller mod efterfølgende købere, anerkendes det at kravet tillige kan gøres gældende direkte mod leverandøren. Også i sådanne tilfælde kan leverandøren kun gøre ansvarlig for mangler i det omfang hans egen leverancer er mangelfuld og endvidere kun i det omfang, det følger af hans eget kontraktforhold med hans køber. Leverandøren anerkender dog i alle tilfælde at kunne sagsøges sammen med køberen eller efterfølgende købere i anledning af parternes indbyrdes forhold. Sagen behandles ved voldgiftsretten for bygge- og anlægsvirksomhed. I andre tilfælde end bygge- og anlægssarbejder regnes 5-års fristen fra leveringen. Sælger er berettiget til at afhjælpe en mangel eller at foretage omlevering. Køberens ret til erstatning berøres ikke af denne bestemmelse. Sælger er ikke ansvarlig for driftstab, avancetab eller andet indirekte tab, som påberåbes efter entreprisens aflevering og i andre tilfælde fra leveringen. Sælgers ansvar er begrænset til det leveredes værdi. Tvister vedrørende mangler afgøres ved Voldgiftsretten for bygge- og anlægsvirksomhed.

### 5. Produktansvar

Sælger er kun ansvarlig for skader, såfremt det godtgøres, at skaden skyldes fejl og forsømmelse begået af sælger. Sælger kan for henholdsvis person- og tingskade ikke i en enkelt sag mødes med et erstatningskrav på grund af produktansvar, som overstiger kr. 10 mill. Driftstab, tidstab, avancetab og andet indirekte tab erstattes ikke. Såfremt sælger måtte blive pålagt produktansvar over for tredjemand for direkte eller indirekte tab, som denne har lidt ved en skadevoldende hændelse, er køber forpligtet til at holde sælger skadesløs for det beløb, erstatningskravet overstiger kr. 10 mill. Køber er forpligtet til at lade sig sagsøge ved den domstol, som måtte behandle erstatningskrav rejst af tredjemand mod sælger på grundlag af den skade, som tredjemand påstår, er forårsaget af leverancen.

### 6. Reklamation

Eventuel reklamation skal ske skriftligt og straks efter, at køber er eller burde være blevet opmærksom på forholdet, med angivelse af reklamationens art og omfang. I modsat fald har køberen fortabt sin ret til senere at påberåbe sig denne. Når levering finder sted efter forudgående aftale men uden at køber eller en repræsentant for denne er tilstede, anses en af sælger til køber fremsendt specificeret følgeseddel/faktura som fuldt bevis for rigtig kvalitativ og kvantitativ levering, medmindre køber reklamerer omgående efter følgeseddens modtagelse.

### 7. Returvarer

Leverede produkter tages kun tilbage i hele paller og efter forudgående aftale. Ubeskadigede returvarer, som er normale lagervarer kan normalt forventes krediteret køber til den debiterede pris -20%. Eventuelt afhentning af returvarer betales af køber. Vare af ældre dato end 3 måneder fra leveringsdato tages ikke retur.

### 8. Paller, strøer m.m.

Køber debiteres for de ved leveringen anvendte paller, strøer m.m. Ved tilbagelevering af intakte paller krediteres køber efter sælgers til enhver tid gældende regler.

### 9. Sikkerhedsstillelse

Sælger kan forlange, at køber inden leverancen yder sikkerhed i form af bank- eller sparekassegaranti, kautionforsikring eller med sælgers godkendelse på anden måde. Sikkerhedsstillelsen fastsættes til tre måneders gennemsnitsbetaling - dog mindst 10% af leveringsprisen excl. moms - udregnet således at leveringsprisen fordeles ligeligt på det antal måneder, som er anført i leveringsprogrammet. I løbende kontraktforhold kan leverandøren, såfremt køber ikke kan godrgøre, at køber vil være i stand til at fyldestgøre leverandøren, forlange, at det løbende kontraktforhold ophæves. Leverandøren vil da være berettiget til at indgå en ny løbende kontrakt, dog således at køber yder sikkerhedsstillelse for fremtidige køb, såvel som allerede indgåede køb. Sikkerhedsstillelsens størrelse og udformning aftales med leverandøren.

### 10. Betaling

Betalingsbetingelserne er i henhold til aftale. Ved forsinket betaling beregnes morarente. For småpartier påføres fakturaen et ekspeditionsgebyr. Medmindre andet ikke påviseligt er aftalt ved ordrens afgivelse, reguleres priser i henhold til den til enhver tid gældende prislister fra vort firma. I de anførte priser er ikke medregnet merværdiafgift, medmindre andet udtrykkeligt fremgår.

### 11. Særregler ved tilbud under fastpris- og fasttidsordningen

Foranstående under 1-10 anførte bestemmelser gælder også under denne ordning. Hvis der aftales fast pris gælder: Udover den faste pris skal der ydes sælger godtgørelse for udgiftsforøgelse, forårsaget af pålæg fra staten, og ekstraordinære prisstigninger, jf. Byggestyrelsens cirkulære af 10. oktober 1991 om pris og tid, §8 og §9. Købesummen for den del af leverancen, der udføres efter fastprisperiodens udløb, reguleres i overensstemmelse med Byggestyrelsens anvisning om indeksregulering af entreprisensummer vedrørende byggearbejder, som knytter sig til ovennævnte cirkulære. Ved regulering efter entreprisreguleringsindeks for anlægsarbejder fastsættes indeks på de i anvisningen angivne tidspunkter, dog til indeks pr. den 1. i pågældende måned, når dette er bestemt i udbudsmaterialet. Er intet indeks fastsat i aftalen eller i tilbudet, anvendes det af Danmarks Statistik offentliggjorte indekser (eller del/fagindekser), som i sin opbygning bedst muligt svarer til leverancen.

Dansk Byggeri  
Dansk Beton Industriforening  
1. august 2001

### Pris- og betalingsbestemmelser ved køb af betonprodukter

#### 1. Rentedebitering

a. Betalingsbetingelserne i henhold til aftale.  
b. Overholdes betalingsbetingelser ikke, er sælgers hele tilgodehavende hos køber forfalden til omgående betaling og indtil betaling finder sted, debiteres køberens konto med 2% rente pr. påbegyndt måned ud over betalingsbetingelserne.

#### 2. Moms

I opgivne priser er ikke medregnet merværdiafgift.

#### 3. Fastpris og fasttidsordning

Der henvises til §9 i salgs- og leveringsbetingelser for betonprodukter.

### Salgs- og leveringsbetingelser for betonvarer

Ovenstående bestemmelser viger for bestemmelser i købers udbudsmateriale med mindre sælger i sit tilbud direkte tager afstand fra disse.

Der tages forbehold for eventuelle trykfejl.





**Beton - naturligvis**



### **Thisted-Fjerritslev Cementvarefabrik A/S**

Administration:  
Stevnsvej 17  
DK-7700 Thisted

Tlf. +45 97 92 25 22  
salg@tct.dk

Fjerritslev afdeling:  
Fabriksvej 2  
DK-9690 Fjerritslev

Tlf. +45 98 21 11 76

### **Nykøbing Flise- og Mørtelfabrik A/S**

Bakkegårdsvej 9  
DK-7900 Nykøbing Mors

Tlf. +45 97 72 05 11  
flisefabrikken@tct.dk